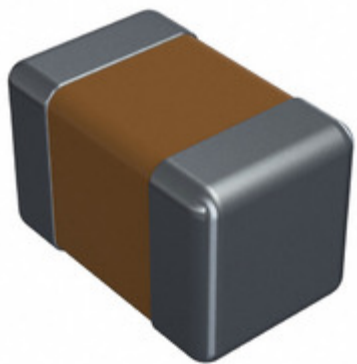


CDR31BX222BKZPAT



Part Number: [CDR31BX222BKZPAT](#)

Výrobce: [Electro-Films \(EFI\) / Vishay](#)

Popis: CAP CER 2200PF 100V BX 0805

Datový list: [CDR Series \(MIL-PRF-55681\)](#)

RoHS Status: Bez olova / V souladu RoHS

Ship From: Hong Kong

Shipment Way: DHL/Fedex/TNT/UPS/EMS

Obrázky jsou pouze orientační.
Podrobné informace o produktu naleznete v části Technické údaje produktu.
Koupit CDR31BX222BKZPAT s důvěrou od Component-World.HK, 1 rok záruka

[Request For Quotation](#)

PARAMETR PRODUKTU

| | | | |
|---|--|---------------------------------------|--|
| Part Number | CDR31BX222BKZPAT | Výrobce | Electro-Films (EFI) / Vishay |
| Popis | CAP CER 2200PF 100V BX 0805 | Stav volného vedení / RoHS | Bez olova / V souladu RoHS |
| Dostupné množství | 285931 pcs | Datový list | CDR Series (MIL-PRF-55681) |
| Kategorie | Kondenzátory | Napětí - Jmenovitá | 100V |
| Tolerance | ±10% | Tloušťka (Max) | 0.051" (1.30mm) |
| teplotní koeficient | BX | Velikost / Rozměry | 0.079" L x 0.049" W (2.00mm x 1.25mm) |
| Série | Military, MIL-PRF-55681, CDR31 | hodnocení | - |
| Obal | Tape & Reel (TR) | Paket / krabice | 0805 (2012 Metric) |
| Provozní teplota | -55°C ~ 125°C | Typ montáže | Surface Mount, MLCC |
| Úroveň citlivosti na vlhkost (MSL) | 1 (Unlimited) | Výrobní standardní doba výroby | 32 Weeks |
| Lead Style | - | Rozestup vývodů | - |
| Stav volného vedení / RoHS | Lead free / RoHS Compliant | Výška - Sedící (Max) | - |
| Funkce | - | Poruchovost | P (0.1%) |
| Detailní popis | 2200pF ±10% 100V Ceramic Capacitor BX 0805 (2012 Metric) | kapacitní | 2200pF |
| Aplikace | General Purpose | | |

Component-World.com je spolehlivý distributor elektronických součástek. Specializujeme se na všechny elektronické komponenty řady Electro-Films (EFI) / Vishay. Máme 285931 kusy Electro-Films (EFI) / Vishay CDR31BX222BKZPAT na skladě dostupných. Vyžádejte si citát z distributora součástí elektroniky na Component-World.com, náš prodejní tým vás bude kontaktovat do 24 hodin.

RFQ Email: info@Components-World.com

SOUVISEJÍCÍ PRODUKTY

| | | | |
|--|--|--|-----------------------|
| | Část#: CDR31BX222BKWPAT Popis: CAP CER 2200PF 100V BX 0805 | Výrobci: Electro-Films (EFI) / Vishay | Dotaz |
| | Část#: CDR31BX222BKWSAT Popis: CAP CER 2200PF 100V BX 0805 | Výrobci: Electro-Films (EFI) / Vishay | Dotaz |
| | Část#: CDR31BX222BKWSAJ Popis: CAP CER 2200PF 100V BX 0805 | Výrobci: Electro-Films (EFI) / Vishay | Dotaz |
| | Část#: CDR31BX222BKZSAT Popis: CAP CER 2200PF 100V BX 0805 | Výrobci: Electro-Films (EFI) / Vishay | Dotaz |
| | Část#: CDR31BX222BKWSAB Popis: CAP CER 2200PF 100V BX 0805 | Výrobci: Electro-Films (EFI) / Vishay | Dotaz |
| | Část#: CDR31BX222BMZSAT Popis: CAP CER 2200PF 100V BX 0805 | Výrobci: Electro-Films (EFI) / Vishay | Dotaz |
| | Část#: CDR31BX222BKZSAC Popis: CAP CER 2200PF 100V BX 0805 | Výrobci: Electro-Films (EFI) / Vishay | Dotaz |
| | Část#: CDR31BX272BKMMAC Popis: CAP CER 2700PF 100V BX 0805 | Výrobci: Electro-Films (EFI) / Vishay | Dotaz |
| | Část#: CDR31BX222BKZMAT Popis: CAP CER 2200PF 100V BX 0805 | Výrobci: Electro-Films (EFI) / Vishay | Dotaz |
| | Část#: CDR31BX222BKWRAJ Popis: CAP CER 2200PF 100V BX 0805 | Výrobci: Electro-Films (EFI) / Vishay | Dotaz |
| | Část#: CDR31BX222BKWSAR Popis: CAP CER 2200PF 100V BX 0805 | Výrobci: Electro-Films (EFI) / Vishay | Dotaz |
| | Část#: CDR31BX222BMZMAT Popis: CAP CER 2200PF 100V BX 0805 | Výrobci: Electro-Films (EFI) / Vishay | Dotaz |
| | Část#: CDR31BX222BKWRAB Popis: CAP CER 2200PF 100V BX 0805 | Výrobci: Electro-Films (EFI) / Vishay | Dotaz |
| | Část#: CDR31BX222BKYPAB Popis: CAP CER 2200PF 100V BX 0805 | Výrobci: Electro-Films (EFI) / Vishay | Dotaz |
| | Část#: CDR31BX222BKZ RAT Popis: CAP CER 2200PF 100V BX 0805 | Výrobci: Electro-Films (EFI) / Vishay | Dotaz |
| | Část#: CDR31BX222BKYSAB Popis: CAP CER 2200PF 100V BX 0805 | Výrobci: Electro-Films (EFI) / Vishay | Dotaz |
| | Část#: CDR31BX272BKMMAB Popis: CAP CER 2700PF 100V BX 0805 | Výrobci: Electro-Films (EFI) / Vishay | Dotaz |
| | Část#: CDR31BX222BMZ RAT Popis: CAP CER 2200PF 100V BX 0805 | Výrobci: Electro-Films (EFI) / Vishay | Dotaz |
| | Část#: CDR31BX222BMZSAC Popis: CAP CER 2200PF 100V BX 0805 | Výrobci: Electro-Films (EFI) / Vishay | Dotaz |
| | Část#: CDR31BX222BMZPAT Popis: CAP CER 2200PF 100V BX 0805 | Výrobci: Electro-Films (EFI) / Vishay | Dotaz |

Související klíčová slova pro CDR31BX222BKZPAT

| | | | |
|--|--|--|--|
| Electro-Films (EFI) / Vishay CDR31BX222BKZPAT. | CDR31BX222BKZPAT distributor | CDR31BX222BKZPAT dodavatel | CDR31BX222BKZPAT Cena |
| CDR31BX222BKZPAT Stáhnout datasheet. | CDR31BX222BKZPAT Datasheet. | CDR31BX222BKZPAT Stock. | koupit CDR31BX222BKZPAT. |
| Electro-Films (EFI) / Vishay CDR31BX222BKZPAT. | Electro-Films (EFI) / Vishay CDR31BX222BKZPAT. | Vishay Electro-Films CDR31BX222BKZPAT. | Phoenix Passive Components / Vishay CDR31BX222BKZPAT. |